

CATÁLOGO DO ITEM IMPORTADO

Pleito de Inclusão de Ex-Tarifário

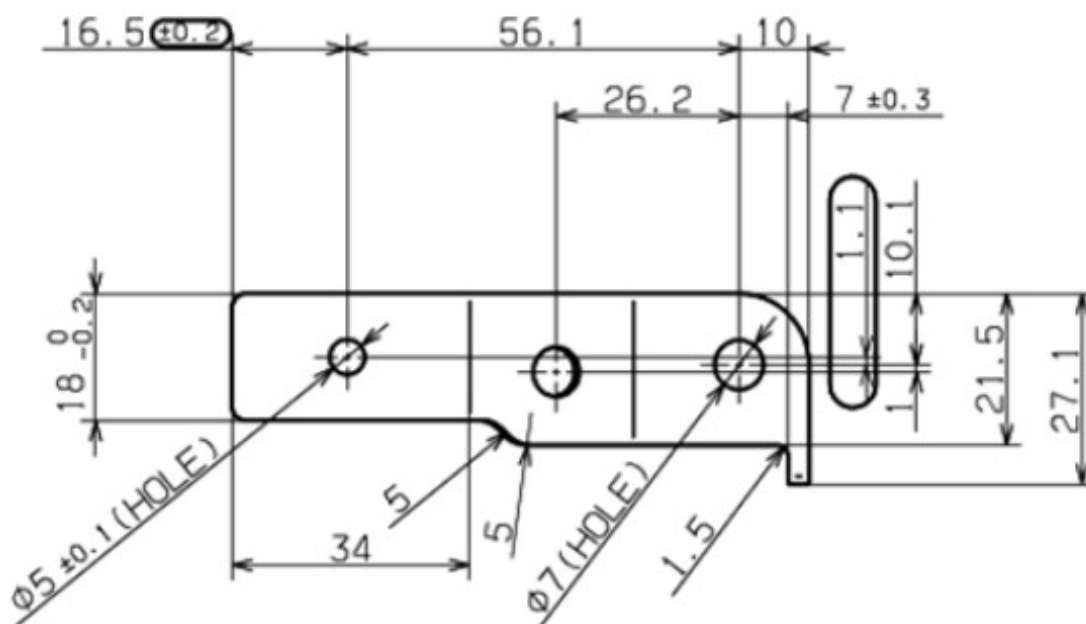
Número de Controle SDIC	NCM	Sugestão de descrição do ex-Tarifário
D275-211	8302.30.00	Suporte; contendo em aço médio carbono (JSC270C); com espessura de 2,00 mm, tratamento superficial zincado; para fabricação de tubulação de freios e combustível em veículos automotivo; com função de fixação de sistema de tubulação; com aplicação em automóveis, veículos comerciais leves.

1. Especificações técnicas detalhadas da autopeça

(características quantitativas e qualitativas, por exemplo: dimensões, materiais de fabricação, especificações de trabalho/funcionamento [torque, potência, resistência, tensão, corrente, dureza, vazão, condutibilidade, temperatura etc.], características de hardware, software, características físicas, dentre outras inerentes a cada produto):

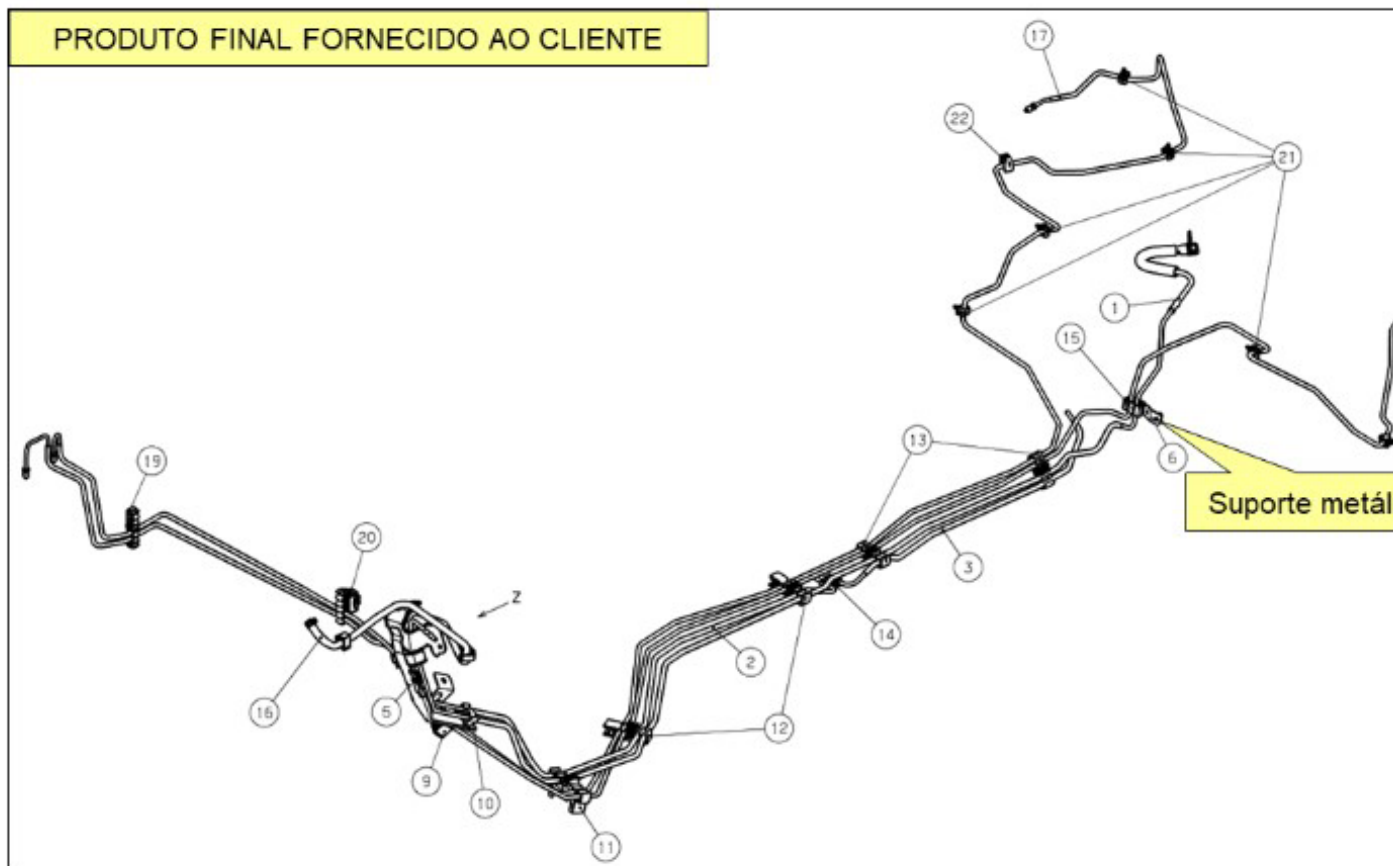
Espessura de 2,00 mm, tratamento superficial zincado

2. Imagens da autopeça importada e/ou desenho esquemático *(obrigatório conter as principais dimensões em milímetros):*



3. Aplicação do item importado *(em qual produto fabricado pela empresa pleiteante o item importado será incorporado).*

Aplicado em: tubulação de freios e combustível em veículos automotivo



4. Função do item importado no produto fabricado pela empresa pleiteante do ex-tarifário:

Fixação de sistema de tubulação

Veículos(s): automóveis, veículos comerciais leves